



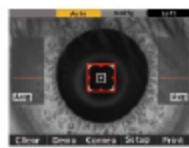
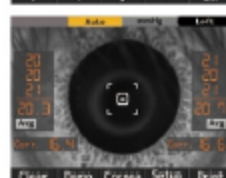
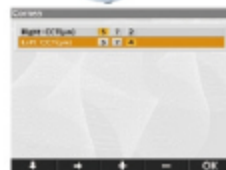
Shin-Nippon

## NCT-200

Nuovo modello di Tonometro a Soffio Shin Nippon.

L'NCT-200 è uno strumento progettato per essere gentile e leggero sul paziente e completo per un preciso esame di tonometria, con anche la correzione della IOP misurata in base alla pachimetria corneale. Un nuovo e rivoluzionario meccanismo controlla la forza del soffio adattandolo totalmente alla pressione soggettiva. L'NCT-200 è semplicissimo da utilizzare, il soffio comincia in automatico quando lo strumento è allineato all'apice corneale, senza alcuna possibilità di errore da parte dell'operatore.

- Nuovo design tecnologico
- Monitor da 5.7" reclinabile sia verticalmente che orizzontalmente
- Esame automatico
- Correzione pachimetrica
- S.P.C. Smart puffing control: nuovo sistema per il controllo della forza del soffio
- Visualizzazione della media delle misurazioni
- Messaggi acustici e visivi su display il cono di misura è troppo vicino all'occhio
- Rivoluzionario sistema di allineamento all'apice corneale
- Sistema di sicurezza contro urti all'occhio dell'esaminato
- Indici di attendibilità delle singole misurazioni
- Pulsanti "touch screen"



## Scheda tecnica

**RANGE DI MISURA:** 0–60 mmHg / 0.1–8.0 kPa

**PRECISIONE:** 1mmHg/0.1kPa

**STEP DI MISURA:** 1 mmHg – 0.1 kPa

**DISTANZA DI LAVORO:** 11 mm

**STIMOLO FISSAZIONE:** Stimolo verde fisso o lampeggiante

**CORREZIONE PACHIMETRICA:** Funzione input dei dati pachimetrici

**METODO MISURA:** Automatico, Manuale

**MONITOR:** Display LCD a colori da 5.7"

**STAMPANTE:** Termica

**DIMENSIONI:** L 240 mm P 422 mm A 430 mm

**PESO:** 13 Kg

**RANGE MENTONIERA:** +/- 30mm

**DATA OUTPUT:** Interfaccia RS-232 C

**ALIMENTAZIONE:** Tensione: 110–240V Frequenza: 50/60 Hz Consumo: 60 VA

**ACCESSORI IN DOTAZIONE:** Manuale d'uso + Cavo alimentazione + Carta per stampante +  
Cartine mentoniera + Copertina + Fusibili + Carta stampante + Chiodini fissaggio mentoniera  
+ Cavo di alimentazione

---